

# Fürdőszoba DESIGN

**Design:** A formatervezés elveinek kiterjesztése a lakás egészére. A lakásban felhasznált összes építészeti forma, anyag, szín, berendezési tárgy, kiegészítő stb. harmonikus egységének megteremtése, a lakberendezői tevékenység hagyományos feladata.

A mai lakberendezés alapvető módszere a XXI. századi ergonómiai, belsőépítészeti és technológiai megoldások "felöltöztetése" a megrendelő vagy lakberendező által megálmodott stílushoz igazodva. Az otthontervezésben használt kortárs stílusok a XX. századi irányzatokból merítenek és ezeket gyűjtőnéven modern stílusként, míg a megelőző korstílusokból merítő stílust antiknak nevezi a köznyelv és a szakma. Természetesen egyik megnevezés sem követi a művészettörténeti meghatározásokat, de jól használható jelölések.

## XXI. századi technológia és sokszínű design

Burkolatoknál, falszíneknél, bútoroknál, szerelvényeknél, kiegészítőknél a gyártók különböző termékcsaládjai nyújtanak segítséget a tervezéshez. A termékcsaládok különálló stílusvariációkat jelentenek, melyek valamely divatos lakásstílushoz igazodnak. A leggyakoribb lakás stílusokhoz ( Hi-Tech, Mediterrán, Country, Retro stb. ) készen kaphatunk megfelelő burkolatokat, falszín variációkat, bútor családokat, lámpákat, szerelvényeket, kiegészítőket. A variációk számaméig így is rengeteg, de a termékcsaládokra való támaszkodás nagyban megkönnyíti a tervezés során a döntéshozatalt.



Jó példa a mosdók kialakítása az egyforma műszaki feltételek mellett különböző stílusok megvalósítására. A technológia azonos, a stílus elsősorban a burkolatokon, szanitereken, szerelvényeken múlik. A szerkezet, a vízszigetelés, a gépészet nem látható. A belső falak ma már legtöbbször szerelfalak, gipszkartonból vagy - főként a vizesblokkokban - polisztirolból készülnek, üvegszálal erősítéssel. A régi falakat sem érdemes vastagon vakolni a kívánt falminőség eléréséhez, hatékonyabb a gipszkarton vagy polisztirol falra szerelése. Burkolás előtt a falakat folyékony vízszigeteléssel és hajlaterősítéssel látják el a dilatáció megelőzése és a teljes vízszigetelés érdekében. Ma már a lakások fürdő helységeit teljesen vízszigetelik, ahogyan a közösségi fürdőkben. Így a tervező szabadsága határtalan és a későbbi használat sincs

## Stílusok Néhány gyakori lakberendezési stílus



Rusztikus és **Country** stílus antikolt hatású bútorokkal, párkányzatos, kazettás fa lambériákkal, világos, vidám színekkel.



**Provance** stílus a klasszikus mediterrán vidék. Drága antikolt kő vagy kő-hatású burkolatok, bordűrök, lizénák, antikolt bútorok.



## Stílusok Néhány gyakori lakberendezési stílus

**Klasszikus** formák továbbélése: Secession, Biedermeier....stb. Jellemző a tapéta hatású burkolatok, nehéz színek, drapériák használata. Az eredeti antik tárgyak mellett megtalálhatjuk az antik hatású tárgyakat, korhű ám korszerű csapokat szerelvényeket, és jól beilleszthetőek a koncepcióba a régi tárgyak ( szabadon álló kád, mosdóállvány...) modern formatervezésű utódai.



A letisztult **Modern** formavilágú tárgyak között is megtaláljuk a klasszikus darabok utódait.



A mai XXI. századi anyagokkal különböző stílusú belsőépítészeti elemek alakíthatóak ki ugyanabban a magas szintű technológiai minőségben. A belső falak ma már legtöbbször szerelt falak, gipszkartonból vagy - főként a vizesblokkokban - polisztirolból készülnek, üvegszálal erősítéssel. A szerelt pultok és egyéb modulok is ezzel a megoldással készülnek. Burkolás előtt a falakat folyékony vízszigeteléssel és hajlaterősítéssel látják el a dilatáció megelőzése és a teljes vízszigetelés érdekében. Ma már a lakások fürdő helyiségeit teljesen vízszigetelik, ahogyan a közösségi fürdőkben szokás. Így a tervező szabadsága határtalan a fürdőszoba tervezése során, és a későbbi használat sem lesz korlátozva.

## Exkluzív kialakítású 10m<sup>2</sup>-es földszinti fürdőszoba:

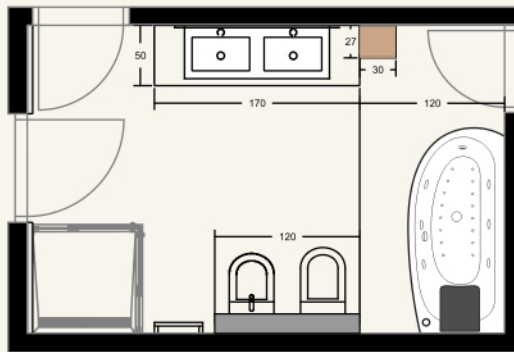
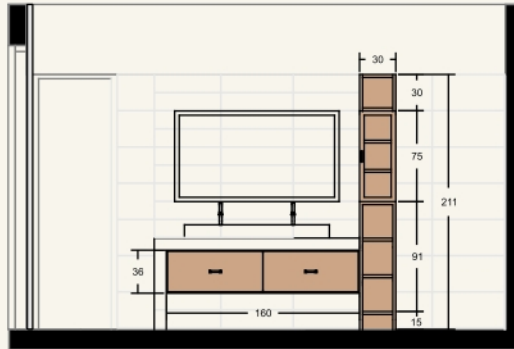
A helyszíni felmérés és egyeztetés után készült vázlatok



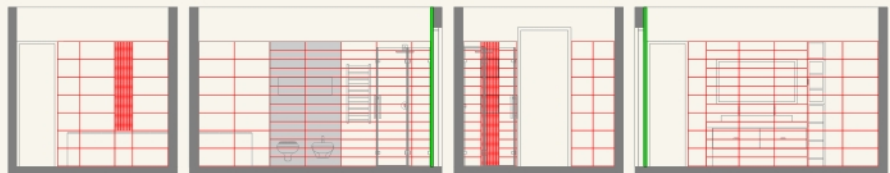
bútorterv 01

bútorterv 02

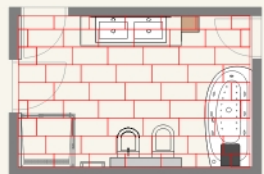
A véglegesített verzió alapján készült méretezett kiviteli tervek



Burkolatleosztási terv méretarányos falnézeteken



San'Agostino  
PIETRE D'ITALIA



A fürdőszoba ideális esetben tényleg szoba és ennek értelmében megfelelő méretű. Sajnos az átlagos, régebbi építésű lakásokban a fürdőszoba tervezés során eléggé elhanyagolták ezt a helyiséget, mind ergonómiailag, mind design szempontjából. Ha építkezésnél (vagy fürdőszoba felújítás révén) lehetőség van rá, akkor csak a legszükségesebb berendezési tárgyak kerüljenek a fürdőszobába, (zuhanykabin, kád, mosdó, mosdópult vagy szekrény, esetleg wc és bidé), de lehetőség szerint ne kerüljön be a mosógép, a bojler vagy a kazán. Így elérhetjük, hogy a helyiség ergonómiailag és design szempontjából is letisztult képet adjon. Ma már lehetőségünk van arra, hogy egyedi megoldásokat használjunk. Egyedi üvegméretekkkel készült zuhanykabint illeszthetünk a kádhoz, egyedi épített pultot készíthetünk a mosdóhoz polisztirolból leburkolva, ami akár "lebeghet".



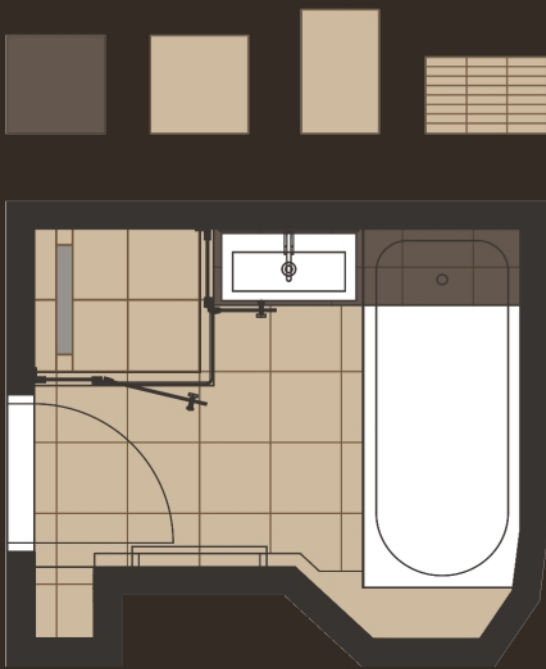
## Egyedi megoldások

## Tetőtéri "mini" fürdőszoba összetett tető szerkezettel

"Mini" tetőtéri fürdőszoba berendezése. A hely szűkössége, a tető többirányú dőlése, és a kémény belógása miatt egyedi megoldásokra van szükség. Az egyirányú közlekedő ergonomiai minimum szélessége 60cm. Ez az ajtó minimális nyílása, itt a kétszárnyas zuhanyajtó belépési szélessége, a mosdó és az L - alakú közlekedő szélessége. A zuhanykabin speciális 70x80cm méretű, ezért épített medencét kap. A mosdó a kád fölé kerül, a kád pedig a szerelt padlóba süllyed, így az eredeti szintnél 20cm-rel lejjebb kerül. A kád nagyjából faltól-falig ér. A kémény és az ajtó felli fal közötti keskeny beugró üvegpalcok beszerelésével növeli a rakodó felületeket. A kabin zárt elszívó tetőt kap, az elszívó cső gipszkarton tokozásban jut el a kéményig. A zárt tetőben egy extra méretű esőztető zuhanyfej, és körülötte futó vízmentes LED - világítást kap.



### Méretarányos burkolatleosztási tervek



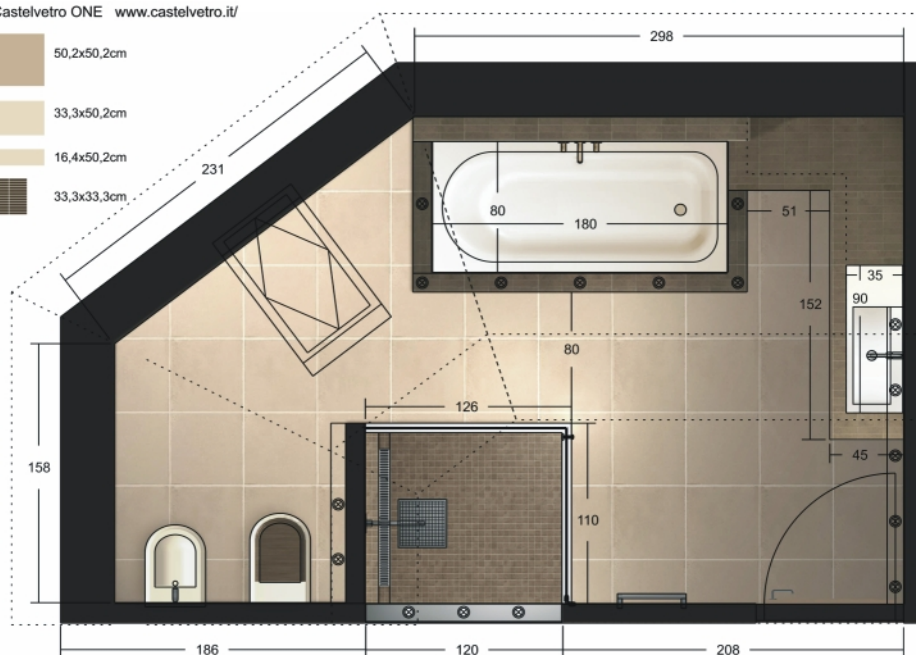
# Egyedi megoldások

# Tetőtéri fürdőszoba egyedi gyártású zuhanykabinnal

A zuhanykabinok kialakításánál a fő szempont az, hogy a tömegét minél egyszerűbb, letisztultabb formában határozzuk meg. Ennél a tervnél a kabin formáját meghatározó nagyméretű fixfalak méretei nagyjából egyformák, az ajtó magassága pedig a falicsempéhez igazodik. A falba épített fix üvegfal teljes fémkerettel, rögzítőfülek nélkül felel meg a fürdőszoba várható dizájnjának.

Castelvetro ONE [www.castelvetro.it/](http://www.castelvetro.it/)

- 50,2x50,2cm
- 33,3x50,2cm
- 16,4x50,2cm
- 33,3x33,3cm



Burkolási és berendezési terv: Nézet 01



Burkolási és berendezési terv: Nézet 02



Burkolási és berendezési terv: Nézet 03



Burkolási és berendezési terv: Nézet 04



## Egyedi megoldások

## Fürdőszoba egyedi, íves, épített előtétfallal.

A speciális adottságokat, például egy meglévő, íves falszakaszt érdemes a helység fókuszpontjává varázsolni. Az építészeti tömegekhez való igazodás mellett fontos, hogy megfelelő világítástechnikával fokozzuk a plasztikai hatást. Nagy mennyiségű süllyesztett lámpa esetében mindenképpen LED izzókat kell alkalmazni.



Amikor egy 220cm x 220cm -es fürdőszobába az összes fürdőszobai berendezésnek helyet szeretnénk találni, akkor különleges megoldásokra van szükség. Ilyen lehet az egyedi formájú kád, az egyedi üvegezésű zuhanykabin, egyedi bútor, tükör és szelvt falban kialakított tárolási megoldások.

